



Wohnen mit Service

in der Glumestraße 12



Wohnen mit Service

Gemeinsam mit unsrem Kooperationspartner dem Pflegedienst Beinert bieten wir die Wohnform „Wohnen mit Service“ an. „Wohnen mit Service“ richtet sich vorrangig an unsere älteren Mitmenschen, die in bestimmten Lebenslagen auf Hilfe angewiesen sind, jedoch für ein Pflegeheim noch viel zu fit sind. Hier wohnen Sie selbstbestimmt in den eigenen und selbst eingerichteten vier Wänden und erhalten die Hilfe, die sie benötigen.

Die Wohnungen sind alle saniert und mit ebenerdigen, pflegerechten Duschen ausgestattet. Ein Aufzug ist im Haus vorhanden. In jeder Wohnung wird ein Notrufsystem installiert.

Der Standort

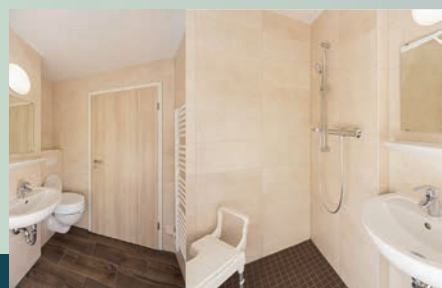
Die Glumestraße befindet sich zwischen der Wilhelm-Piecksiedlung und dem Alten Friedhof. Gelegen auf einem Berg genießt man hier eine tolle Aussicht mit viel Grün und wohnt absolut ruhig. Wer noch gut zu Fuß unterwegs ist, ist nach einem kurzen Fußmarsch in der Eisleber Innenstadt mit allen Einrichtungen des täglichen Bedarfs. Wer noch Auto fährt kann zusätzlich einen Stellplatz anmieten.

Folgende Leistungen können über den Pflegedienst Beinert gebucht werden:

- Begleitender Einkaufsservice
- Briefkasten- und Postservice
- Vermittlung von Pflegeleistungen bei Pflegebedarf
- Erbringung von Hauswirtschaftlichen Leistungen (ab Pflegegrad I über die Pflegekassen abrechenbar)
- Bestellung Mittagessen
- Beratung bei Fragen zur Pflege und Betreuung durch Pflegeexperten
- Vermittlung von Dienstleistungen, wie z.B. Wäsche Hol- und Bringservice, Friseur, Kosmetik, Fußpflege)
- Hilfe und Beratung bei Antrag eines Pflegegrades

Welche Leistungen dabei ggf. über die Pflegekasse getragen werden, können Sie in einem Gespräch mit den Pflegedienst Beinert erfragen. Die Ansprechpartner um das Team von Erik Beinert vereinbaren sehr gern mit Ihnen einen professionellen Beratungstermin. Sie erreichen den Pflegedienst Beinert in der Petristraße 8 in Eisleben, unter der Telefonnummer 03475 - 7 259 353 oder per E-Mail an info@krankenpflege-beinert.de

Alle Fragen zum Thema Wohnungen in der Glumestraße 12 beantworten Ihnen gern unser Vermietungsteam Nicole Dölz und Katja Andreas in der Wobau Eisleben am Schloßplatz 2 in Eisleben oder unter Telefon 03475 678 - 114 und unter vermietung@wobau-eisleben.de



Bewohnerin Frau Gabriele Haberland:



„Ich wohne seit 2 Monaten im Wohnen mit mit Service, in der Glume 12 und kann sagen, dass ich sehr glücklich über den reibungslosen Ablauf bin. Da ich vorher in einen Einfamilienhaus lebte, hatte ich etwas Angst vor der Umstellung. Doch die 2-Raumwohnung ist ideal. Ich habe sogar 2 Balkone und einen separaten Hauswirtschaftsraum, in welchem die Waschmaschine Platz findet. Besonders gut finde ich, dass ich nur für die Leistungen bezahlen muss, welche ich in Anspruch nehme. Hier hat mich der Pflegedienst Beinert sehr gut beraten. Ebenfalls gefällt mir neben meiner Wohnung auch die Begegnungsstätte „Glumetreff“. Dank Ihr konnte ich sehr schnell Kontakt zu meinen Nachbarn knüpfen und ich bin nicht alleine“