

Angebot Wohnungen



WOBAU-MAGAZIN

Finden Sie Ihr neues Zuhause.

Der Wohnberechtigungsschein (WBS)



Die Wohnungssuche ist schwer geworden. Wer wenig verdient findet meist keine schöne Wohnung in einer guten Lage. Die Wohnungsbaugesellschaft der Lutherstadt Eisleben hat im letzten Jahr über 50 Wohnungen saniert die nur an einen Personenkreis mit Anspruch auf einen WBS vermietet werden können.

Was ist ein Wohnberechtigungsschein?

Ein WBS bescheinigt der Person, dass sie ein geringes Einkommen hat und somit Anspruch hat, eine öffentlich geförderte Wohnung zu beziehen. Die Sanierung der Wohnungen erfolgt mit Unterstützung vom Staat. Unsere Wohnungen mit WBS befinden sich in all unseren Wohngebieten.

Wo bekommt man eigentlich einen Wohnberechtigungsschein?

Den Wohnberechtigungsschein beantragen Sie in Sangerhausen beim Amt für Wohnungsbauförderung in der Rudolf-Breitscheid-Straße 20/22 in 06526 Sangerhausen



Die Gebühren hierfür betragen 10,30 €.

Der Wohnberechtigungsschein ist für 1 Jahr gültig. Aber keine Angst, nach einem Jahr in Ihrer neuen Wohnung mit WBS brauchen Sie diesen selbstverständlich nicht neu beantragen. Solange Sie nicht in eine neue WBS Wohnung umziehen wollen, brauchen Sie keinen neuen Antrag stellen. Der Wohnberechtigungsschein ist nicht Wohnungsgebunden.

Auf der nachfolgenden Seite haben wir Ihnen mal den Vorher-Nachher-Vergleich der Sanierung einer Wohnung mit Wohnberechtigungsschein aufgeführt. So sehen Sie was aus alten, unrenovierten Wohnungen werden kann.

Sie haben Fragen oder Interesse? Dann rufen Sie uns an.



Wir beraten Sie gern.

Carmen Ehrigott
Besichtigung und Vermietung

Sabrina Scholz
Vermietung

Nicole Posselt
Marketing und Vermietung

Tölpestraße 9

Eine alte und renovierte 3-Raum-Wohnung die mit dem WBS-Programm komplett neu saniert wurde.

vorher



nachher



03475 678-114 • www.wobau-eisleben.de

03475 678-114 • www.wobau-eisleben.de

Aktuelle Wohnungsangebote mit WBS

Modern Straße des Aufbaus 26



Zur Vermietung steht eine 3-Zimmer-Wohnung mit Balkon in der Thälmannsiedlung. Hier brauchen Sie nur noch einziehen. Die Wohnung kann von Inhabern eines Wohnberechtigungsscheins angemietet werden. Ob Sie Anspruch haben, können Sie gern bei uns erfragen.



3 Zimmer, 2. OG, ca. 61 m² Wfl.

Grundmiete: 310,00 €
Nebenkosten: 170,00 €
Gesamtmierte: 480,00 €

Ihr Zuhause mit Balkon Raismeser Straße 6



Hier ist alles neu und schick. Die perfekte Wohnung für die kleine Familie. Ein Wohnberechtigungsschein wird zur Anmietung benötigt.

3 Zimmer, 2. OG, ca. 59 m² Wfl.

Grundmiete: 295,00 €
Nebenkosten: 170,00 €
Gesamtmierte: 465,00 €

Hier fühlt man sich wohl Freieslebenstraße 7



Gemütlich, modern und in ruhiger Lage. Neues Bad, neuer Bodenbelag, neue Tapeten. Nur mit Wohnberechtigungsschein.

3 Zimmer, 2. OG, ca. 61 m² Wfl.

Grundmiete: 305,00 €
Nebenkosten: 170,00 €
Gesamtmierte: 475,00 €

Kleine Familienwohnung Raismeser Straße 6



Diese Wohnung ist komplett neu renoviert mit neuem Bad und Balkon. Sie benötigen einen Wohnberechtigungsschein zur Anmietung.

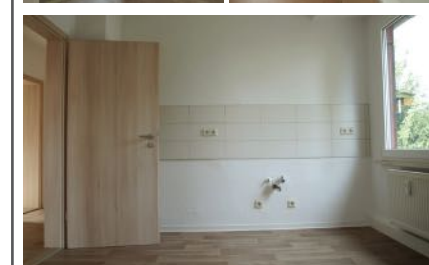
3 Zimmer, 3. OG, ca. 59 m² Wfl.

Grundmiete: 300,00 €
Nebenkosten: 170,00 €
Gesamtmierte: 470,00 €

Individuell & Modern Martinstraße 24



Eine gemütliche, individuelle Wohnung, komplett renoviert, kann bezogen werden. Helle und moderne Räume und ein komplett neues Bad mit Fenster und Wanne. Überzeugen Sie sich selbst. Zur Anmietung benötigen Sie einen Wohnberechtigungsschein.



3 Zimmer, 2. OG, ca. 56 m² Wfl.

Grundmiete: 280,00 €
Nebenkosten: 170,00 €
Gesamtmierte: 450,00 €

Im Grünen Von-Veltheim-Straße 1



Hier fühlen sich Familien wohl. Eine komplett neue Wohnung in schöner Lage. Nur mit Wohnberechtigungsschein.

3 Zimmer, 2. OG, ca. 60 m² Wfl.

Grundmiete: 300,00 €
Nebenkosten: 170,00 €
Gesamtmierte: 470,00 €

Charmante Wohnung Tölpestraße 9



Diese Wohnung kann ab sofort bezogen werden. Hier ist alles neu. Sie brauchen einen Wohnberechtigungsschein.

3 Zimmer, 1. OG, ca. 61 m² Wfl.

Grundmiete: 305,00 €
Nebenkosten: 170,00 €
Gesamtmierte: 475,00 €

Modern & Gemütlich Martinstraße 23



Hier ist alles neu. Sie können sofort einziehen. Die Wohnung hat ein neues Bad, einen neuen Fußboden und neue Tapeten. Auch neue Türen wurden eingebaut. Hier fühlen Sie sich wohl. Mit einem Wohnberechtigungsschein haben, können Sie diese Wohnung sofort beziehen.



3 Zimmer, EG, ca. 56 m² Wfl.

Grundmiete: 275,00 €
Nebenkosten: 150,00 €
Gesamtmierte: 425,00 €

Top Wohnung mit Dusche Von-Veltheim-Straße 2



Geräumige, neu sanierte Wohnung mit neuem Bad in ruhiger Lage. Sie brauchen nur noch einziehen. Nur mit Wohnberechtigungsschein.

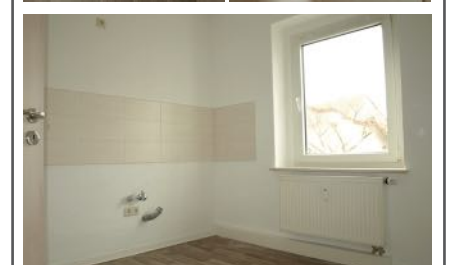
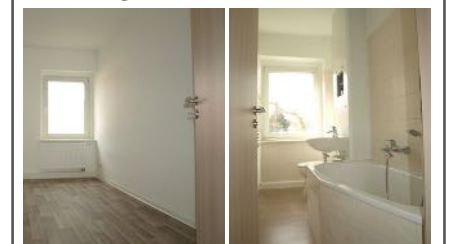
3 Zimmer, 2. OG, ca. 60 m² Wfl.

Grundmiete: 300,00 €
Nebenkosten: 170,00 €
Gesamtmierte: 470,00 €

Hier ist alles neu Tölpestraße 9



In der Tölpestraße kann eine komplett renovierte und moderne Wohnung bezogen werden. Ein neues Bad, neue Tapeten, neuer Bodenbelag und neue und moderne Fliesen finden Sie hier. Inhaber eines Wohnberechtigungsscheines können diese Wohnung anmieten.



3 Zimmer, 2. OG, ca. 61 m² Wfl.

Grundmiete: 305,00 €
Nebenkosten: 170,00 €
Gesamtmierte: 475,00 €

Familienfreundlich K.-Wünschmann-Straße 13



Diese komplett renovierte Wohnung mit Balkon und mit Wohnberechtigungsschein kann sofort bezogen werden. Hier ist alles neu.

3 Zimmer, 2. OG, ca. 61 m² Wfl.

Grundmiete: 305,00 €
Nebenkosten: 165,00 €
Gesamtmierte: 470,00 €

Perfekt für den Anfang Kurt-Wein-Straße 9



Hier fühlen Sie sich wohl. Alles ist neu und schick. Hier braucht man nur noch einziehen. Sie brauchen einen Wohnberechtigungsschein.

1 Zimmer, 3. OG, ca. 24 m² Wfl.

Kaution: 300,00 €
Grundmiete: 120,00 €
Nebenkosten: 70,00 €
Gesamtmierte: 190,00 €

Mit modernem Bad K.-Wünschmann-Straße 17



Modern, neu und preiswert. Wenn Sie Anspruch auf einen WBS haben, können Sie diese Wohnung beziehen. Gern beraten wir Sie.

2 Zimmer, 4. OG, ca. 50 m² Wfl.

Grundmiete: 255,00 €
Nebenkosten: 130,00 €
Gesamtmierte: 385,00 €

Wohnen im Grünen Von-Veltheim-Straße 7



Die perfekte Wohnung für die kleine Familie. Hier wohnen Sie ruhig und grün, ein Spielplatz ist gleich in der Nachbarschaft. Nur mit WBS.

3 Zimmer, 1. OG, ca. 62 m² Wfl.

Grundmiete: 310,00 €
Nebenkosten: 170,00 €
Gesamtmierte: 480,00 €

Wohnungsangebote im Wohngebiet Helbraer Straße



Der größte Anteil an Wohnraum der Wohnungsbaugesellschaft befindet sich im Wohngebiet „Helbraer Straße“. Zum Wohngebiet gehören Objekte der J.-Agricola-Straße, Kurt-Wein-Straße, Karl-Wünschmann-Straße und Martin-Rinkart-Straße.

Weiterhin umfasst das Wohngebiet „Helbraer Straße“ drei so genannte Mittelganghäuser der Karl-Wünschmann-Straße 12, Kurt-Wein-Straße 9 und die Glumestraße 12. Jedes dieser Objekte verfügt über einen Fahrstuhl. Die Glumestraße hat Wohnungen mit Balkon. Diese 1- bis 2-Raum-Wohnungen sind mit einer Wohnfläche von 25 m² bis 55 m² vor allem bei Singles beliebt.

Die Plattenbauwohnungen wurden von 1980 bis 1981 errichtet und verfügen über Wohnungen vom Erdgeschoss bis ins 4. Obergeschoss. Sie bieten sowohl Balkone als auch Abstell- und Lagermöglichkeiten in den Kellerräumen sowie Trockenplätze. Die gemütlichen 1- bis 4-Raum-Wohnungen befinden sich in ruhiger Lage mit optimaler Verkehrsanbindung und bieten optimalen Wohnraum für junge Familien. Vor allem der komplett sanierte Spielplatz der J.-Agricola-Straße lässt Kinderherzen höher schlagen.

Das Gewerbegebiet der Gerbstedter Chaussee ist auch zu Fuß bequem zu erreichen und bietet zahlreiche Einkaufsmöglichkeiten sowie eine Apotheke. Der Kindergarten „Apfelbäumchen“, die Kinderkrippe „Gänseblümchen“ sowie die Grundschule „Torgartenschule“ liegen in direkter Nähe. Zahlreiche PKW-Stellflächen können gemietet werden.



Familienwohnung mit Balkon J.-Agricola-Straße 18



Tapezierte Wohnung mit pflegeleichtem CV-Belag und Balkon. Das Bad ist mit Fenster und Wanne ausgestattet. Bei Interesse rufen Sie uns an.

4 Zimmer, 4. OG, ca. 72 m² Wfl.

Grundmiete: 325,00 €
Nebenkosten: 210,00 €
Gesamtmierte: 535,00 €

Einziehen & Wohlfühlen J.-Agricola-Straße 14



Im Wohngebiet Helbraer Straße kann eine kompakte 3-Raumwohnung mit Balkon bezogen werden. Die Wohnung ist komplett mit weißer Raufasertapete tapeziert, verfügt über einen modernen CV-Belag und einem Bad mit Fenster und Dusche. Interessiert?



3 Zimmer, 3. OG, ca. 61 m² Wfl.

Grundmiete: 315,00 €
Nebenkosten: 170,00 €
Gesamtmierte: 485,00 €

Erste gemeinsame Wohnung? M.-Rinkart-Straße 9



Tapezierte Wohnung mit Balkon. Die Böden sind mit pflegeleichtem CV-Belag ausgestattet. Das Bad verfügt über ein Fenster und eine Wanne.

2 Zimmer, 3. OG, ca. 50 m² Wfl.

Grundmiete: 255,00 €
Nebenkosten: 135,00 €
Gesamtmierte: 390,00 €

Mit Aufzug Kurt-Wein-Straße 9



Diese gemütliche Wohnung bietet alles für den Start ins eigene Leben. Hier wurde alles neu gemacht. Das Bad ist ausgestattet mit Dusche.

1 Zimmer, 4. OG, ca. 24 m² Wfl.

Grundmiete: 190,00 €
Nebenkosten: 70,00 €
Gesamtmierte: 260,00 €

Zentrumsnah & Renoviert M.-Rinkart-Straße 18



Eine renovierte 3-Raumwohnung mit Balkon kann gemietet werden. Sie erhalten die Wohnung mit weißer Raufasertapete, einem Bad mit Fenster und Wanne, neue Innentüren, einem Abstellraum und einem Keller. Interessiert? Dann wenden Sie sich an unsere freundlichen Mitarbeiterinnen.



3 Zimmer, 4. OG, ca. 61 m² Wfl.

Grundmiete: 310,00 €
Nebenkosten: 180,00 €
Gesamtmierte: 490,00 €

Betreutes Wohnen K.-Wünschmann-Straße 12



Im betreuten Wohnen kann eine Wohnung bezogen werden. Die Wohnung ist komplett renoviert und verfügt über ein kleines Bad mit Dusche.

1 Zimmer, EG, ca. 24 m² Wfl.

Grundmiete: 200,00 €
Nebenkosten: 70,00 €
Gesamtmierte: 270,00 €

Mit schönem Blick Glumestraße 12



Mit offener Küche, Balkon und Bad mit Dusche. Gestalten Sie die Wohnung nach Ihrem eigenen Geschmack. Sie erhalten einen Gutschein von uns.

1 Zimmer, EG, ca. 26 m² Wfl.

Grundmiete: 175,00 €
Nebenkosten: 90,00 €
Gesamtmierte: 265,00 €

Wohnungsangebote in der Wilhelm-Pieck-Siedlung



Das Wohngebiet „Wilhelm-Piecksiedlung“ umfasst Objekte der Freieslebenstraße, Plümickestraße, Tölpestraße und der Von-Veltheim-Straße. Die Objekte wurden von 1952 – 1960 errichtet und seither modernisiert.

Die ruhige Lage der 2- bis 3-Raum-Wohnungen ist vor allem bei unseren älteren Mietern beliebt. Die großzügigen und gepflegten Grünanlagen laden zum Entspannen und Erholen ein. Arztpraxen, eine Apotheke sowie die Helios Klinik liegen in nächster Umgebung der sanierten Altbauwohnungen, die mit 2 Obergeschossen auch im Alter noch gut zu bewältigen sind.

Zum Wohngebiet „Wilhelm-Piecksiedlung Umfeld“ gehören Objekte der Hohetorstraße, Katharinenstraße, Martinstraße und Rohrbornstraße. Die unterschiedlichen Objekte bieten Wohnraum für jeden Geldbeutel. Von praktischen 1-Raum-Wohnungen der Katharinenstraße bis hin zu frisch sanierten 4-Raum-Wohnungen mit Balkon in der Hohetorstraße, lässt sich hier jeder Mietwunsch verwirklichen.

Die Kindertagesstätte „Glück-Auf“ sowie die Sekundarschule „Katharinenschule“ liegen in nahem Umfeld, eine optimale Anbindung an das Verkehrsnetz ermöglicht das schnelle Erreichen vieler Einkaufsmöglichkeiten. Ein Trockenboden, Trockenplätze sowie Kellerräume sorgen für Ordnung und Komfort. Weiterhin können zahlreiche PKW-Stellflächen gemietet werden.



Kompakt Katharinenstraße 76



Kompakte 2-Raumwohnung mit bunter Raufasertapete und einem Bad mit Fenster und Wanne. Interessiert? Gern beraten wir Sie.

2 Zimmer, 1. OG, ca. 45 m² Wfl.

Grundmiete: 280,00 €
Nebenkosten: 140,00 €
Gesamtmiete: 420,00 €

Top für die kleine Familie Von-Veltheim-Straße 12



In der Wilhelm-Piecksiedlung kann eine 3-Raumwohnung bezogen werden. Praktisch für die kleine Familie, der Spielplatz ist gleich hinter dem Haus. Sie können sofort einziehen. Die Wohnung ist tapeziert, mit CV-Belag ausgestattet und verfügt über ein Bad mit Fenster und Dusche.



3 Zimmer, 2. OG, ca. 59 m² Wfl.

Grundmiete: 295,00 €
Nebenkosten: 170,00 €
Gesamtmiete: 465,00 €

In ruhiger Lage Martinstraße 21



Mit geräumigen Wohnzimmer, individueller Küche und einem Bad mit Fenster und Wanne. Gern können wir einen Termin vereinbaren.

3 Zimmer, 2. OG, ca. 58 m² Wfl.

Grundmiete: 280,00 €
Betriebskosten: 80,00 €
Gesamtmiete: 360,00 €

Wohlfühlen Tölpestraße 5



Hier können Sie eine komplett renovierte Wohnung beziehen. Neuwertige Innentüren, ein moderner Bodenbelag und tapezierte Wände.

2 Zimmer, 2. OG, ca. 47 m² Wfl.

Grundmiete: 235,00 €
Nebenkosten: 130,00 €
Gesamtmiete: 365,00 €

Ruhig und Grün Von-Veltheim-Straße 3



Im Juni wird in ruhiger und grüner Lage eine 3-Raumwohnung frei. Die Wohnung verfügt über ein Bad mit Fenster und Wanne.

3 Zimmer, 2. OG, ca. 59 m² Wfl.

Grundmiete: 300,00 €
Nebenkosten: 165,00 €
Gesamtmiete: 465,00 €

Erdgeschosswohnung Freieslebenstraße 3



Im Juli kann in der Wilhelm-Pieck-Siedlung eine kompakte und bezahlbare 2-Raum-Erdgeschosswohnung gemietet werden.

2 Zimmer, EG, ca. 41 m² Wfl.

Grundmiete: 205,00 €
Nebenkosten: 115,00 €
Gesamtmiete: 320,00 €

Alles Schick Plümickestraße 10



Im Juli kann eine komplett renovierte Wohnung bezogen werden. Das Bad ist mit Fenster und Dusche ausgestattet. Die Küche ist separat.

2 Zimmer, EG, ca. 51 m² Wfl.

Grundmiete: 275,00 €
Nebenkosten: 145,00 €
Gesamtmiete: 420,00 €

Mit geräumiger Küche Von-Veltheim-Straße 7



Mit geräumiger Küche und neuwertigem Badezimmer. Sie erhalten die Wohnung mit weißer Raufasertapete, einem modernen CV-Belag.

1 Zimmer, EG, ca. 36 m² Wfl.

Grundmiete: 185,00 €
Nebenkosten: 100,00 €
Gesamtmiete: 285,00 €

Wohnungsangebote in der Raismeser Straße/Sonnenweg



Die Wohngebiete Raismeser Straße und Sonnenweg befinden sich in ruhiger, idyllischer Lage mit direkter Anbindung an das größte Gewerbegebiet der Lutherstadt Eisleben, das 3E-Center. Zahlreiche Einkaufsmöglichkeiten und verschiedenste gastronomische Betriebe befinden sich in nächster Umgebung. Die Objekte in der Raismeser Straße wurden von 1967 bis 1973 errichtet. Hier finden Sie 2- bis 4-Raum-Wohnungen mit Balkon, vom Erdgeschoss bis ins 4. Obergeschoss. Im Sonnenweg wohnen Sie überwiegend in 2- bis 3-Raum-Wohnungen im sanierten Plattenbau. Die Wohnungen sind saniert. Zahlreiche PKW-Stellflächen können hier angemietet werden. Eine Grundschule ist direkt in der Raismeser Straße zu finden. Kitas befinden sich in Helfta oder in der Bergmannsallee. In der Raismeser Straße ist ein toller Spielplatz für unsere kleinen Mieter.



03475 678-114 • www.wobau-eisleben.de

**Neue Wohnung
Raismeser Straße 21**

Komplett renoviert, mit Balkon und Bad mit Fenster und Wanne. Hier fühlen Sie sich wohl. Gern können Sie sich vormerken lassen.

3 Zimmer, 4. OG, ca. 60 m² Wfl.

Grundmiete: 340,00 €
Nebenkosten: 160,00 €
Gesamtmiete: 500,00 €

**Für die Familie
Raismeser Straße 12**

Hier können Sie eine komplett renovierte Wohnung beziehen. Neuwertige Innentüren, ein moderner Bodenbelag und tapezierte Wände.

4 Zimmer, 4. OG, ca. 72 m² Wfl.

Grundmiete: 325,00 €
Nebenkosten: 210,00 €
Gesamtmiete: 535,00 €

**Im Sommer mit Balkon
Sonnenweg 16**

Im Juli kann im Sonnenweg eine 3-Raumwohnung gemietet werden. Mit neuwertigen Türen, Balkon, einem Bad mit Fenster und Wanne.

3 Zimmer, 1. OG, ca. 58 m² Wfl.

Grundmiete: 290,00 €
Betriebskosten: 170,00 €
Gesamtmiete: 460,00 €

**Klein und Gemütlich
Raismeser Straße 45**

Eine kompakte 2-Raumwohnung in der Raismeser Straße kann bezogen werden. Hier ist noch alles alt und muss instandgesetzt werden.

2 Zimmer, 2. OG, ca. 41 m² Wfl.

Grundmiete: 205,00 €
Nebenkosten: 120,00 €
Gesamtmiete: 325,00 €

**Aus Alt wird Neu
Raismeser Straße 6**

Eine gemütliche Wohnung, ideal für kleine Familien. Der Spielplatz ist über der Straße, eine Grundschule ist ebenfalls vorhanden.

3 Zimmer, 3. OG, ca. 59 m² Wfl.

Grundmiete: 295,00 €
Nebenkosten: 165,00 €
Gesamtmiete: 460,00 €

**Platz für Ihre Ideen
Raismeser Straße 16**

Mit Balkon in der Ausstattungsvariante "Kleine Variante". Die Gestaltung der Wohn- & Schlafräume überlassen wir Ihrer Kreativität.

2 Zimmer, 4. OG, ca. 51 m² Wfl.

Grundmiete: 255,00 €
Nebenkosten: 140,00 €
Gesamtmiete: 395,00 €

Wohnen in jedem Alter



Mit uns finden Sie die passende Wohnung.

03475 678-114 • www.wobau-eisleben.de

Wohnungsangebote in der Ernst-Thälmann-Siedlung



Das Wohngebiet „Ernst-Thälmann-Siedlung“ umfasst Objekte der Bergmannsallee, Diesterwegstraße, Schillerstraße und der Straße des Aufbaues. Die sanierten Altbauten mit 2 Geschossen bieten 1- bis 4-Raum-Wohnungen in ruhiger, idyllischer Lage sowohl für unsere älteren Mieter, als auch für junge Familien das optimale Zuhause. Die gepflegten Grünanlagen dienen der Erholung und Entspannung.

Die teilweise mit Balkonen ausgestatteten Wohnungen sind trotz ihrer ruhigen Lage optimal an das Verkehrsnetz angebunden und bieten neben Arztpraxen, der Kindertagesstätte „Sonnenschein“ und verschiedenen Bildungsstätten, wie dem „Martin-Luther-Gymnasium“, eine direkte Anbindung an ein Gewerbegebiet und gastronomische Betriebe. Im Herzen des Wohngebietes gibt es eine Apotheke sowie ein Physiotherapie. Stellplätze für den PKW können hier angemietet werden.



Kompakt im Erdgeschoss Bergmannsallee 16



Sie erhalten die Wohnung mit farbigen Tapeten und einem pflegeleichten CV-Beleg. Die Türen sind neuwertig.

2 Zimmer, EG, ca. 50 m² Wfl.

Grundmiete: 250,00 €
Nebenkosten: 130,00 €
Gesamtmiete: 380,00 €

Hochwertig Schillerstraße 13



Hier machen Sie alles richtig! Diese Wohnung wurde modern & hochwertig modernisiert. Sie kann ab September bezogen werden. Die Wände sind mit einem Spezialputz versehen, als Fußbodenbelag wurde ein schicker Korkfußboden verlegt. Das Bad ist ausgestattet mit Fenster & Wanne.



3 Zimmer, 2. OG, ca. 63 m² Wfl.

Grundmiete: 380,00 €
Nebenkosten: 160,00 €
Gesamtmiete: 540,00 €

Kleine Familienwohnung Bergmannsallee 11



In ruhiger, grüner Lage. Ein nahegelegener Spielplatz. Die Wohnung ist teilweise mit weißer Raufasertapete tapeziert.

3 Zimmer, 2. OG, ca. 62 m² Wfl.

Grundmiete: 310,00 €
Nebenkosten: 160,00 €
Gesamtmiete: 470,00 €

Beliebte Klein-Wohnung Straße des Aufbaues 25



Mit separater Küche und einem Bad mit Dusche. Die Wohnung ist tapeziert, als Bodenbelag wurde ein pflegeleichter CV-Beleg verlegt.

1 Zimmer, 1. OG, ca. 24 m² Wfl.

Grundmiete: 120,00 €
Nebenkosten: 80,00 €
Gesamtmiete: 200,00 €



3 Zimmer, 2. OG, ca. 63 m² Wfl.

Grundmiete: 380,00 €
Nebenkosten: 160,00 €
Gesamtmiete: 540,00 €

Interessanter Schnitt Bergmannsallee 22



Geräumig und interessant geschnitten. Hier wird bereits saniert. Bei Interesse können Sie sich gern vormerken lassen.

3 Zimmer, 1. OG, ca. 68 m² Wfl.

Grundmiete: 335,00 €
Nebenkosten: 165,00 €
Gesamtmiete: 500,00 €

Beliebte Lage Bergmannsallee 21



In beliebter Lage kann eine 2-Raumwohnung im Juni bezogen werden. Sie erhalten die Wohnung teilweise tapeziert.

2 Zimmer, 1. OG, ca. 55 m² Wfl.

Grundmiete: 280,00 €
Nebenkosten: 160,00 €
Gesamtmiete: 440,00 €

Perfekt für die Familie Bergmannsallee 38



In beliebter und ruhiger Lage kann im August eine renovierte 3-Raumwohnung für die kleine Familie angemietet werden.

3 Zimmer, 1. OG, ca. 59 m² Wfl.

Grundmiete: 300,00 €
Nebenkosten: 160,00 €
Gesamtmiete: 460,00 €

Mit Balkon Schillerstraße 20



Mit weißer Raufasertapete, Bad mit Fenster, Wanne und neuwertigen Fliesen. Türen und Bodenbelag sind neuwertig.

3 Zimmer, 2. OG, ca. 64 m² Wfl.

Grundmiete: 365,00 €
Nebenkosten: 170,00 €
Gesamtmiete: 535,00 €

Wohnungsangebote Caspar-Güttel-Straße & Innenstadt



Die Caspar-Güttel-Straße bietet neben einer optimalen Verkehrsanbindung auch die Möglichkeit, den nahe gelegenen Busbahnhof bequem zu Fuß zu erreichen. Die aufwendig sanierten Plattenbauwohnungen wurden im Jahr 1975 errichtet und verfügen über 2-Raum-Wohnungen im Erdgeschoss und 3-Raum-Wohnungen bis ins 4. Obergeschoss, sowie über Balkone, Kellerräume und einen Trockenplatz. Trotz ihrer zentralen Lage liegen die Wohnungen mit Blick auf eine Parkanlage ruhig und idyllisch. Die Kindertagesstätten „Apfelbäumchen“ und „Bummi“ sowie die Grundschule „Am Schlossplatz“ liegen in direkter Nähe. Das Gewerbegebiet der Gerbstedter Chaussee bietet zahlreiche Einkaufsmöglichkeiten sowie eine Apotheke und ist bequem zu Fuß zu erreichen. Die neu angelegten Stellflächen für PKW können gemietet werden.

Neben der Vielzahl an Wohnobjekten in den Wohngebieten, wird auch eine große Zahl an Einzelobjekten angeboten, wobei viele in Zentrumsnähe liegen, wie z.B. der Markt 22 und der Markt 33. Dort findet man verschiedene Gewerbe wie das Café 33, aber auch großzügigen Wohnraum mit Blick auf das Rathaus in der Lutherstadt. Die Objekte in der Grabenstraße befinden sich in ruhiger Lage und dennoch direkt im Zentrum. Die Klosterstraße 24 bietet 2-Raum-Wohnungen nahezu jeder Größe. In der Zepplinstraße 19-20 laden die neuen Balkone sowie die komplett erneuerte Fassade zum sesshaft werden ein. Die Petristraße 8-10 wurde von der Wohnungsbaugesellschaft der Lutherstadt Eisleben grundsaniert. In den sogenannten Petrihöfen sind 25 neue 2- bis 4-Raum-Wohnungen mit Größen von 45 bis 115 m² entstanden. Alle Wohnungen sind mit Fußbodenheizung ausgestattet und über Aufzüge zu erreichen. Sie sind barrierefrei und der Tagespflagedienst Beinert, mit Hauptsitz in Lüttchendorf, kümmert sich liebevoll um all jene, die Hilfe benötigen. Zwei der Wohnungen sind behindertengerecht gebaut. Die großzügig angelegten Grünanlagen, die über extra konstruierte Rampen auch im Rollstuhl zu erreichen sind, dienen der Erholung und Entspannung. Und für Besucher oder den eigenen PKW kann unter den Gebäuden eine Art offene Tiefgarage gemietet werden, in der die PKW in Carports mitten in der Innenstadt abgestellt werden können.

In der Innenstadt selbst gibt es verschiedene Bars, Geschäfte und Veranstaltungsorte, die den Feierabend ausklingen lassen oder zu einem Einkaufsbummel einladen.

03475 678-114 • www.wobau-eisleben.de


**Wohnen im Zentrum
Petristraße 10**



Komplett renoviert, mit ebenerdiger Dusche, aufzug, Einbauküche und Fußbodenheizung. Die Küche ist offen gehalten.
1 Zimmer, EG, ca. 49 m² Wfl.

Grundmiete: 350,00 €
Nebenkosten: 150,00 €
Gesamtmierte: 500,00 €

**Individuell im Dachgeschoss
Grabenstraße 19**



Individuell, mit vielen Dachschrägen in zentraler Lage - eine gemütliche 3-Raumwohnung im Zentrum von der Lutherstadt Eisleben kann gemietet werden. Hier wohnen Sie ruhig und dennoch ist der Eisleber Markt schnell zu Fuß zu erreichen. Die Wohnung ist renoviert.

Grundmiete: 265,00 €
Nebenkosten: 150,00 €
Gesamtmierte: 415,00 €

**Mit Balkon
Caspar-Güttel-Straße 9**



Hier ist noch einiges alt und muss erneuert werden. Gern können Sie Boden- und Malerarbeiten selbst durchführen.
3 Zimmer, 3. OG, ca. 57 m² Wfl.

Grundmiete: 285,00 €
Nebenkosten: 170,00 €
Gesamtmierte: 455,00 €

**Nah am Busbahnhof
Caspar-Güttel-Straße 17**



Hier sind noch einige Arbeiten notwendig bevor Sie einziehen können. Sie wohnen zentral, schnell hat man zu Fuß die Innenstadt erreicht.
3 Zimmer, 4. OG, ca. 57 m² Wfl.

Grundmiete: 270,00 €
Nebenkosten: 170,00 €
Gesamtmierte: 440,00 €

**Zentrumsnah
Caspar-Güttel-Straße 18**




Eine gemütliche 3-Raumwohnung kann im Juli hier bezogen werden. Sie wohnen ruhig und dennoch sehr zentral. Sie erhalten die Wohnung mit weißer Raufasertapete, einem pflegeleichten CV-Belag, einer offenen Küche und einem Bad mit Wanne. Interessiert?

Grundmiete: 265,00 €
Nebenkosten: 150,00 €
Gesamtmierte: 415,00 €

**Mit uns findet jeder
die passende Wohnung**



- ✓ Für Singles
- ✓ Für junge Leute
- ✓ Für Berufsstarter
- ✓ Für kleine & große Familien
- ✓ Für Geringverdiener



www.wobau-eisleben.de

**Zentrumsnah
Caspar-Güttel-Straße 18**




Eine gemütliche 3-Raumwohnung kann im Juli hier bezogen werden. Sie wohnen ruhig und dennoch sehr zentral. Sie erhalten die Wohnung mit weißer Raufasertapete, einem pflegeleichten CV-Belag, einer offenen Küche und einem Bad mit Wanne. Interessiert?

3 Zimmer, 2. OG, ca. 57 m² Wfl.

Grundmiete: 285,00 €
Nebenkosten: 160,00 €
Gesamtmierte: 445,00 €

03475 678-114 • www.wobau-eisleben.de



Ihr Vermieter in Eisleben

Wohnungsbaugesellschaft der
Lutherstadt Eisleben mbH
Schloßplatz 2
06295 Lutherstadt Eisleben

Telefon: 03475 678-114
Fax: 03475 678-131
Email: vermietung@wobau-eisleben.de



www.wobau-eisleben.de