

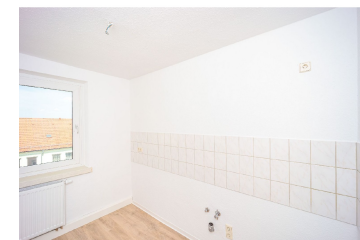
Wohnungsangebot

Ruhige Dachgeschosswohnung - Straße des Aufbaues 25



Wohnungsdaten für: 2651.2.20

Wohngebiet	Thälmannsiedlung
Baujahr	1958
Wohnfläche	51,69 m ²
Zimmer	3
Etage	3OG.Ges
Balkon	Nein
Keller	Ja
Grundmiete	360,00 €
Nebenkosten	95,00 €
Heizkosten	150,00 €
Gesamtmiete	605,00 €
Kaution:	Keine
vermietbar ab:	sofort



Detaillierte Informationen zu dieser Wohnung finden Sie unter www.wobau-eisleben.de/wohnungen/detail-ansicht/886.html



Ihr Vermietungsteam

Wohnungsbaugesellschaft der
Lutherstadt Eisleben mbH
Schloßplatz 2
06295 Lutherstadt Eisleben

Telefon: 03475 678-114
E-Mail: vermietung@wobau-eisleben.de
Internet: www.wobau-eisleben.de

Verbrauchsausweis

Energieverbrauchskennwert: 103,9 kWh/m²a | Klasse: D

Primärer Energieträger : Fernwärme

A+	A	B	C	D	E	F	G	H
<30	<50	<75	<100	<130	<160	<200	<250	>250