

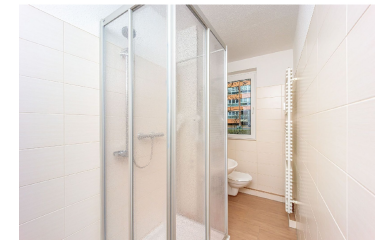
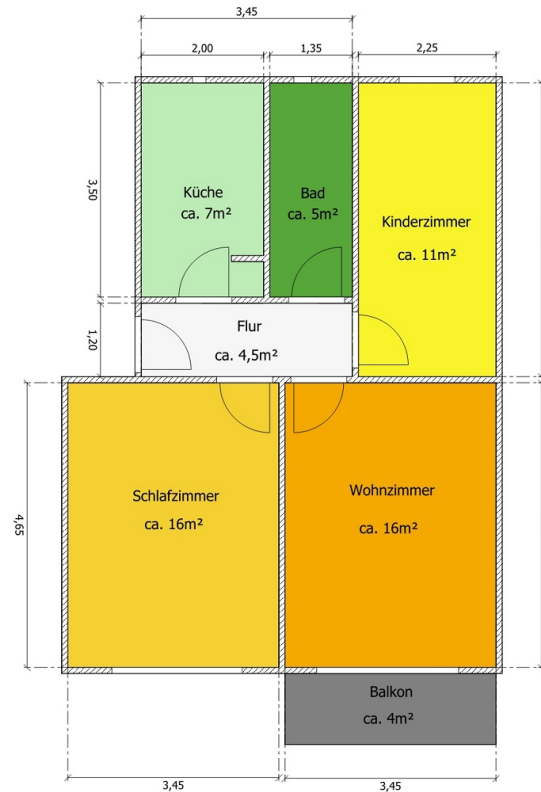
Wohnungsangebot



Schöne Erdgeschosswohnung mit Dusche - Karl-Wünschmann-Str. 19

Wohnungsdaten für: 01.4051.003.0021

Wohngebiet	Helbraer Straße
Baujahr	1980
Wohnfläche	61,12 m ²
Zimmer	3
Etage	EG.L
Balkon	Ja
Keller	Ja
Grundmiete	ab 335,00 €
Nebenkosten	75,00 €
Heizkosten	85,00 €
Gesamtmiete	ab 495,00 €
Kaution:	Keine
vermietbar ab:	sofort



Detaillierte Informationen zu dieser Wohnung finden Sie unter www.wobau-eisleben.de/wohnungen/detail-ansicht/4650.html



Ihr Vermietungsteam

Wohnungsbaugesellschaft der
Lutherstadt Eisleben mbH
Schloßplatz 2
06295 Lutherstadt Eisleben

Telefon: 03475 678-114
E-Mail: vermietung@wobau-eisleben.de
Internet: www.wobau-eisleben.de

Verbrauchsausweis

Energieverbrauchskennwert: 82 kWh/m²a | Klasse: C

Primärer Energieträger : Fernwärme

