

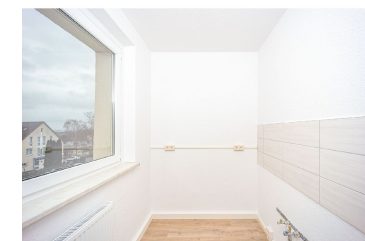
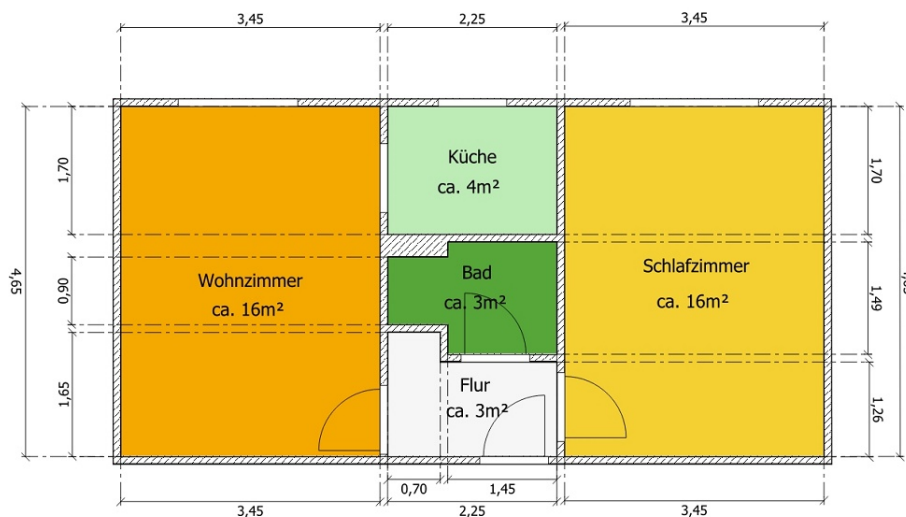
Wohnungsangebot



Kompakte 2-Raumwohnung mit Dusche - Martin-Rinkart-Str. 2

Wohnungsdaten für: 4070.2.20

Wohngebiet	Helbraer Straße
Baujahr	1978
Wohnfläche	42,31 m ²
Zimmer	2
Etage	1OG.M
Balkon	Nein
Keller	Ja
Grundmiete	ab 260,00 €
Nebenkosten	60,00 €
Heizkosten	75,00 €
Gesamtmiete	ab 395,00 €
Kaution:	Keine
vermietbar ab:	sofort



Detaillierte Informationen zu dieser Wohnung finden Sie unter www.wobau-eisleben.de/wohnungen/detail-ansicht/3280.html



Ihr Vermietungsteam

Wohnungsbaugesellschaft der
Lutherstadt Eisleben mbH
Schloßplatz 2
06295 Lutherstadt Eisleben

Telefon: 03475 678-114
E-Mail: vermietung@wobau-eisleben.de
Internet: www.wobau-eisleben.de

Verbrauchsausweis

Energieverbrauchskennwert: 93 kWh/m²a
Primärer Energieträger : Fernwärme