

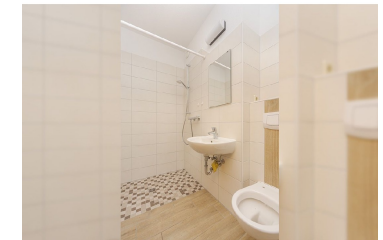
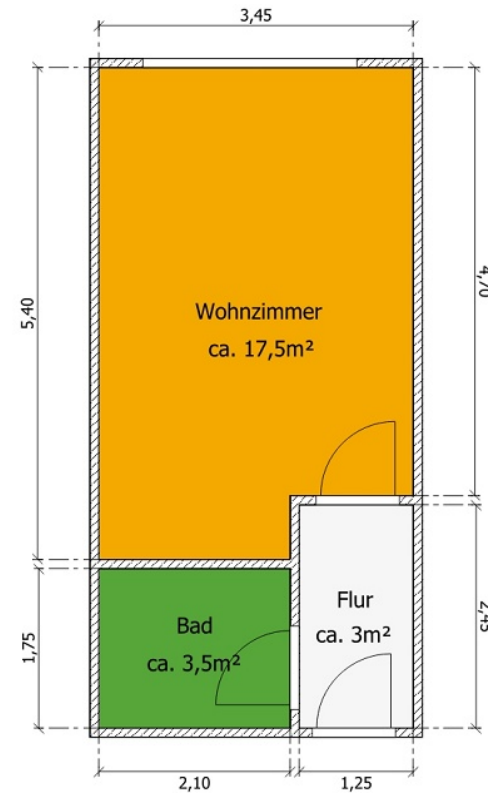
# Wohnungsangebot



Ein attraktiv gestaltetes Wohnkonzept für Senioren - Karl-Wünschmann-Str.12

## Wohnungsdaten für: 4049.1.39

Wohngebiet	Helbraer Straße
Baujahr	1980
Wohnfläche	24,38 m <sup>2</sup>
Zimmer	1
Etage	E1-L.220
Balkon	Nein
Keller	Nein
Grundmiete	200,00 €
Nebenkosten	40,00 €
Heizkosten	50,00 €
<b>Gesamtmiete</b>	<b>290,00 €</b>
Kaution:	Keine
vermietbar ab:	sofort



Detaillierte Informationen zu dieser Wohnung finden Sie unter [www.wobau-eisleben.de/wohnungen/detail-ansicht/2885.html](http://www.wobau-eisleben.de/wohnungen/detail-ansicht/2885.html)



## Ihr Vermietungsteam

Wohnungsbaugesellschaft der  
Lutherstadt Eisleben mbH  
Schloßplatz 2  
06295 Lutherstadt Eisleben

Telefon: 03475 678-114  
E-Mail: [vermietung@wobau-eisleben.de](mailto:vermietung@wobau-eisleben.de)  
Internet: [www.wobau-eisleben.de](http://www.wobau-eisleben.de)

## Bedarfsausweis

Energiebedarf: 65,8 kWh/m<sup>2</sup>a | Klasse: B

Primärer Energieträger : Fernwärme

