

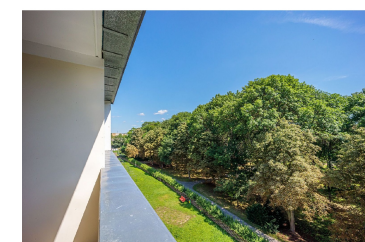
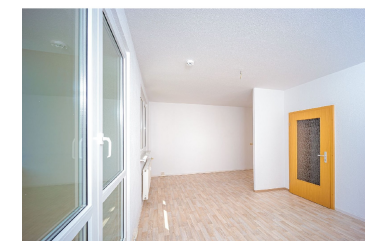
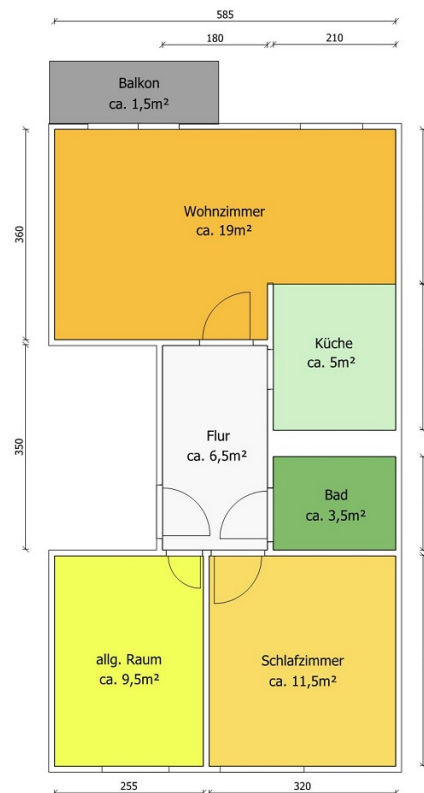
Wohnungsangebot

Familienwohnung in der Nähe des Busbahnhofes - Caspar-Güttel-Straße 11



Wohnungsdaten für: 4020.5.50

Wohngebiet	Caspar-Güttel-Str.
Baujahr	1972
Wohnfläche	56,96 m ²
Zimmer	3
Etage	4OG.R
Balkon	Ja
Keller	Ja
Grundmiete	ab 340,00 €
Nebenkosten	85,00 €
Heizkosten	90,00 €
Gesamtmiete	ab 515,00 €
Kaution:	Keine
vermietbar ab:	sofort



Detaillierte Informationen zu dieser Wohnung finden Sie unter www.wobau-eisleben.de/wohnungen/detail-ansicht/2422.html



Ihr Vermietungsteam

Wohnungsbaugesellschaft der
Lutherstadt Eisleben mbH
Schloßplatz 2
06295 Lutherstadt Eisleben

Telefon: 03475 678-114
E-Mail: vermietung@wobau-eisleben.de
Internet: www.wobau-eisleben.de

Verbrauchsausweis

Energieverbrauchskennwert: 90,6 kWh/m²a | Klasse: C

Primärer Energieträger : Fernwärme

