

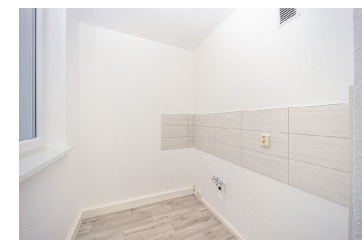
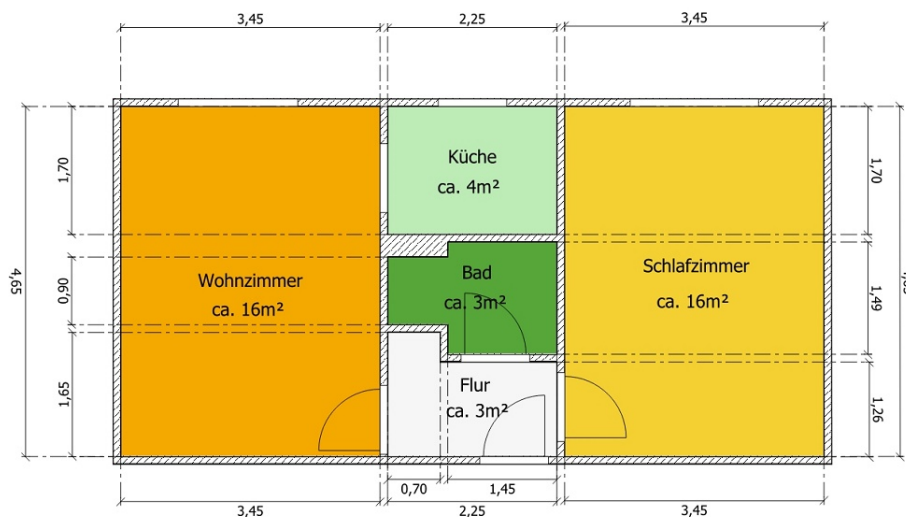
Wohnungsangebot

Kompakte 2 Raumwohnung mit Dusche - Raismeser Straße 45



Wohnungsdaten für: 2676.1.11

Wohngebiet	Raismeser Straße
Baujahr	1973
Wohnfläche	40,6 m ²
Zimmer	2
Etage	3OG.M
Balkon	Nein
Keller	Ja
Grundmiete	ab 265,00 €
Nebenkosten	65,00 €
Heizkosten	80,00 €
Gesamtmiete	ab 410,00 €
Kaution:	Keine
vermietbar ab:	31.12.2025



Detaillierte Informationen zu dieser Wohnung finden Sie unter www.wobau-eisleben.de/wohnungen/detail-ansicht/1438.html



Ihr Vermietungsteam

Wohnungsbaugesellschaft der
Lutherstadt Eisleben mbH
Schloßplatz 2
06295 Lutherstadt Eisleben

Telefon: 03475 678-114
E-Mail: vermietung@wobau-eisleben.de
Internet: www.wobau-eisleben.de

Verbrauchsausweis

Energieverbrauchskennwert: 113 kWh/m²a
Primärer Energieträger : Fernwärme